

Installationsanleitung

Montageblock WG-TEC 3000

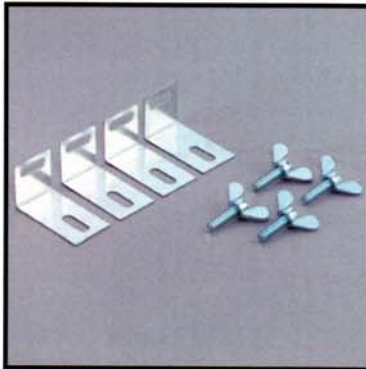
Der WG-TEC 3000 Montageblock ist zur optimalen Montage bzw. Ausrichtung von Absperrventilen und Wasserzählern, sowie für die Vorwandinstallation bestens geeignet.

Wichtige Hinweise vor Installationsbeginn:

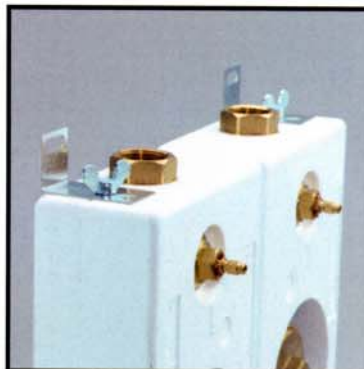
Es ist die Zustimmung des zuständigen Wasserversorgers für den Einsatz von Messingwerkstoffen, bzw. eine Trinkwasseranalyse einzuholen. Unter Berücksichtigung und Einhaltung der DIN EN 12502-2, Ausgabe: 2005 - 03 Korrosionsschutz metallischer Werkstoffe - Hinweise zur Abschätzung der Korrosionswahrscheinlichkeit in Wasserverteilungs- und Speichersystemen - Teil 2 Einflussfaktoren für Kupfer und Kupferlegierungen muss eine Beinhaltung von Ammonium, Nitrit oder Sulfidionen ausgeschlossen werden, damit der Werkstoff Messing eingesetzt werden darf.

Wichtige Hinweise

- Beim Einbau ist die DIN 1988 zu beachten. Je nach Wasserqualität ist eine Trinkwasserbehandlung erforderlich.
- Beim Einbau des Montageblocks ist auf die Durchflussrichtung zu achten.
- In der Ausführung mit Innengewinde sind die Anschlüsse verdrehsicher mit einem Gabelschlüssel gegenzuhalten. (Rohrzange ist nicht zulässig).
- Die Rohrleitungen sind spannungsfrei an dem Montageblock zu befestigen, um Zugspannungen zu vermeiden.
- Wandmontage / Vorwandinstallationsysteme
Die mitgelieferten Montagewinkel sind am Mauerwerk oder am Vorwandssystem zu befestigen. Dadurch ist eine Fixiermöglichkeit vorgegeben.
- Es ist darauf zu achten, dass Gewindedichtmittel sparsam zu verwenden sind. Beim Einsatz von Hanf müssen die Gewindespitzen noch erkennbar sein, bei anderen Dichtstoffen sind die jeweiligen Verarbeitungshinweise der Hersteller zu beachten. Dichtmittel müssen das DVGW-Zeichen führen, damit sie den KTW-Bestimmungen genügen.
- Die Hinweise auf den Einputzdosens der UP-Gehäuse sowie die Hinweise der UP-Ventilhersteller sind für die Ermittlung der Einbautiefe des Montageblocks zu beachten.
- Blinddeckel der Wasserzählergehäuse auf festen Sitz prüfen.
- Nach Beendigung der Montage alle Leitungen gründlich durchspülen. UP-Ventile und -Gehäuse auf Dichtheit prüfen.
- Einputzdosens der UP-Gehäuse und Schutzkappen der UP-Ventile fest aufdrücken und einschnappen lassen.



Montagezubehör



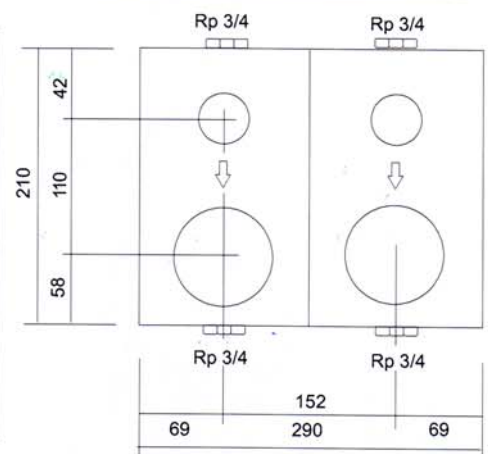
Befestigungsdarstellung
Montagewinkel



Trennung des Montageblocks
(zum Single-Block)
mit handelsüblicher Säge

Technische Daten:

Abmessungen	B x H x T
Double Ausführung	ca. 290 x 210 x 71 mm
Single Ausführung	ca. 150 x 210 x 71 mm
Ummantelung	Expandierbares Polystyrol mit Flammhemmer, FCKW-frei.
Brandschutzklasse	Konform mit DIN 4102, Teil 1, B1.
Wärmeleitfähigkeit	nach DIN 52612 0,030...0,035 W/mK.
Montagestrang	Komplett verrohrt, gelötet und 20 bar Dichtheitsgeprüft für Nenndruck 10 bar.
Montagestrang inkl. Ventile	Material (Messing / Rotguss) entspricht TWVO DIN 50930-6.
Alternativ-Ventil	DVGW zugelassen und eingestuft in Armaturengruppe I PA-IX 7725/I nach DIN 4109 DVGW NW-6103AU2174.
Ventiloberteile	passende Fertigmontage Aufputzsets Fabrikat: Wasser-Geräte, Bruse und Grohe.



Weiterverarbeitung (Fliesenleger)

- lösemittelfreier Kleber / Mörtel
- dispersionshaltige Kleber können im Dünnbettverfahren verwendet werden.
- teilflexibler, kunststoffvergüteter Mörtel wird empfohlen.

Wartungshinweis:

Wartung nach DIN 1988

Um Kalk und Ablagerungen zu vermeiden, sollten die Ventile regelmäßig betätigt werden.

Garantieleistungen erfolgen nur bei Beachtung dieser Einbauanleitung und den anerkannten Regeln der Technik.