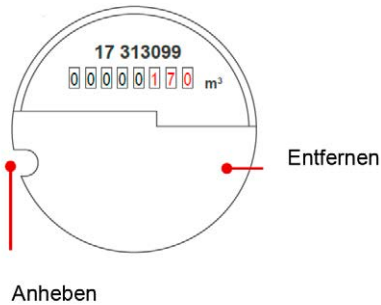


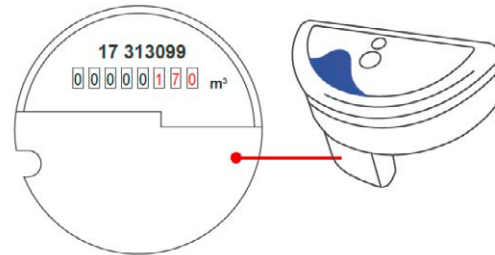
## Montageanleitung

# Montage des Funkmoduls FLOWIS + OMS auf alle Wasserzähler der „ECO“-Baureihe

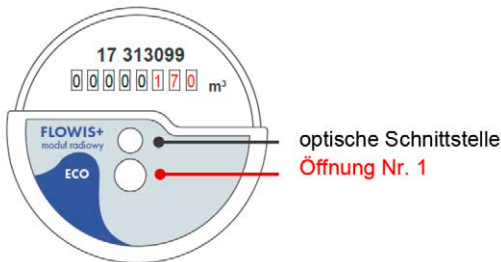
### 1. Entfernen Sie die Kunststoffabdeckung



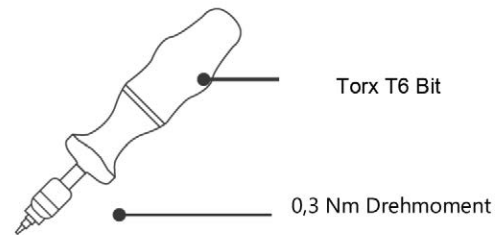
### 2. Setzen sie das Funkmodul ein



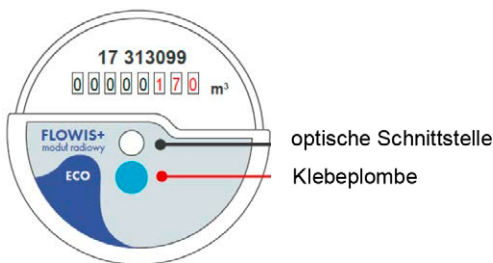
### 3. Schraube in Öffnung Nr. 1 setzen



### 4. Die Schraube mit einem Drehmoment-Schraubenzieher befestigen



### 5. Platzieren Sie die Klebplombe auf dem Schraubenkopf ohne die optische Schnittstelle zu verdecken



### 6. Programmieren sie das Funkmodul

