

NUOS PRIMO



BESONDERS SPARSAM



ANTI-LEGIIONELLEN



TEMPERATUR-REGELUNG



KONTROLL-FLANSCH



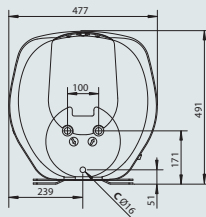
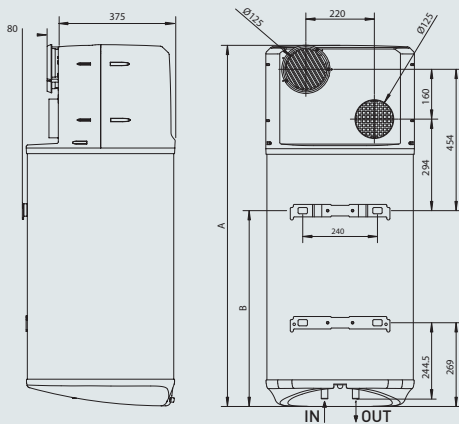
ÖKOLOGISCHES KÄLTEMITTEL R134A



- / Installation druckfest
- / COP 3.0 mit Luft-Temperatur bei 20 °C (EN 255-3)
- / Arbeitsbereich im Wärmepumpenbetrieb mit Luft-Temperaturen von 10 bis 40 °C
- / geringer Leistungsbedarf (250 W) im Wärmepumpen-Betrieb
- / zusätzliches Heizelement (1.200 W)
- / Wärmetauscher um den Innenbehälter gewickelt
- / Titanemillierter Innenbehälter aus Stahl
- / Programm zur schnellen Warmwasserbereitung
- / Anti-Legionellen-Funktion
- / Magnesiumschanode
- / LED-Display
- / mit Anschlussleitung und Stecker



Technische Daten	NUOS PRIMO	80	100
Durchschnittliche Wärmeleistung**	W	750	750
Durchschnittliche Wärmepumpen-Leistung**	W	250	250
Spannung	V	230	230
Max. Temperatur mit Wärmepumpe	°C	55	55
Min. /max. Luft-Temperatur	°C	10/40	10/40
Max. Warmwasser-Inhalt (40 °C) in einem Zyklus	Liter	98	118
Aufheiz-Zeit**	h, min	4,45	6,0
Nenn-Luftvolumendurchsatz	m ³ /h	170	170
Min. Raumluftvolumen***	m ³	20	20
Max. Luft-Kanallänge	m	6	6
Kondensations-Wasseranfall	Liter/h	0,15	0,15
Inhalt	Liter	80	100
Leistung Heizelement	W	1200	1200
Max. Temperatur mit Heizelement	°C	75	75
Schutzklasse, elektrisch	IP	24	24
Bereitschaftsstromverbrauch	kWh/24h	0,46	0,50
COP (oder auch Leistungszahl)*			
COP Luft 20 °C Wasser 15 – 55 °C (EN 255-3)		3,0	3,0
COP Luft 20 °C Wasser 10 – 54 °C (EN 16147)		2,51	2,45
Nettogewicht	kg	45	49
Maße			
A	mm	1160	1304
B	mm	629	773



LEGENDE
 IN Kaltwassereintritt G 1/2'
 OUT Warmwasseraustritt G 1/2'
 C Kondensat-Ableitung

NUOS PRIMO	80	100
Energieklasse	A	A
Zapfprofil	M	M
Art.-Nr.	3623238	3623239

* COP (engl. Coefficient Of Performance oder auch Leistungszahl) gibt die abgegebene Heizleistung einer Wärmepumpe im Vergleich zur aufgewendeten elektrischen Antriebsleistung für den Verdichter zu einem bestimmten Betriebspunkt an. Sie bewertet ausschließlich die Qualität des Wärmepumpenprozesses. COP (Leistungszahl) 3,0 bedeutet, dass das Dreifache der eingesetzten Anschlussleistung in nutzbare Wärmeleistung umgesetzt wird.

** Raum Temp. T=20 °C, Wassereintritt T=15 °C, WW-Temp. T=55 °C (nach EN 255-3)

*** Min. Raumvolumen bei Installation ohne Außen-Anschluss

**** Die im Katalog beschriebene Kapazität (Literzahl) eines Warmwasserspeichers beschreibt die jeweilige Produktkategorie. Die tatsächliche Kapazität (Literzahl) ist in der dem Gerät beiliegenden technischen Dokumentation bzw. auf dem Produktetikett ausgewiesen.

NUOS PRIMO

BETRIEBSARTEN

GREEN

Wenn die Betriebsart GREEN aktiviert ist, arbeitet das Gerät nur mit der Wärmepumpe und somit mit maximaler Sparsamkeit. Die maximal erreichbare Temperatur in der Betriebsart GREEN ist 55 °C.

BOOST

Wenn die Betriebsart BOOST aktiviert ist, arbeiten die Wärmepumpe und das Heizelement zur gleichen Zeit. Diese Betriebsart muss vom Anwender manuell gewählt werden. Damit wird das Warmwasser in der kürzest möglichen Zeit erwärmt. Die maximal erreichbare Temperatur in der Betriebsart BOOST ist 75 °C (Werkseinstellung 65 °C).




AUTO

Wenn die Betriebsart AUTO aktiviert ist, arbeitet die Wärmepumpe. Falls Temperaturen über 55 °C eingestellt sind, schaltet sich das Heizelement über 55 °C zu. Damit ist eine maximale Energieeinsparung und ein maximaler Komfort bei der Bereitung des Warmwassers gewährleistet. Die maximal erreichbare Temperatur in der Betriebsart AUTO ist 75 °C (Werkseinstellung 65 °C).



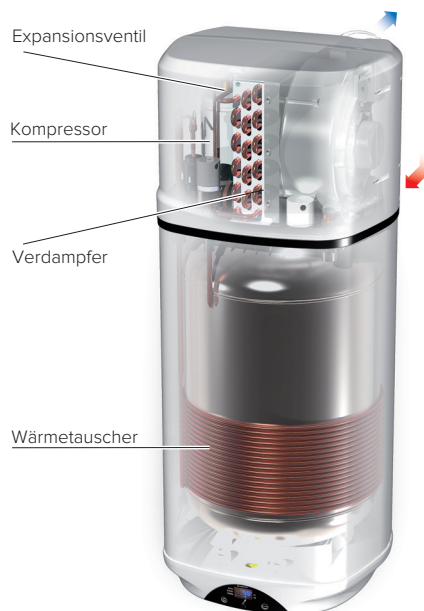
NEUES DISPLAY, EINFACH ZU BEDIENEN

Der NUOS PRIMO Wandspeicher besitzt ein neues Bedienpaneel. Zwei Tasten und ein zentraler Einstellknopf ermöglichen eine einfache und schnelle Wahl der Funktionen.

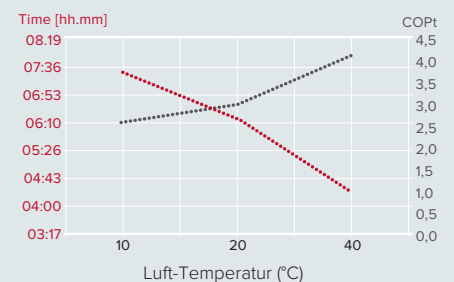
-  Ein- und Ausschalter
-  Auswahl der Betriebsarten
-  Auswahl der Werte und Bestätigen durch Drücken
- P1** Signal für die Programmierung für Zeit und Temperatur P1
- P2** Signal für die Programmierung für Zeit und Temperatur P2
- 55°C** Anzeige der Temperatur, Zeiten oder Signale

FLEXIBLE PROGRAMMIERUNG

Mit dem NUOS PRIMO ist es möglich, zwei Uhrzeiten (P1 und P2) zur Warmwasserbereitung zu bestimmen, bei denen das Gerät das Warmwasser auf die vorgewählte Temperatur bereitstellt.



NUOS PRIMO 100



Wasser-Temperatur 15-55°C (EN 255-3)

ANTI-LEGIONELLEN-FUNKTION

Wandspeicher sind anfällig für die Bildung von Legionellen-Bakterien. Zur Gewährleistung einer höchstmöglichen Sicherheit und Hygiene ist der NUOS mit einer Anti-Legionellen-Funktion ausgestattet.

Diese Funktion (Erwärmung auf 65 °C) ist monatlich erforderlich und wird automatisch aktiviert, falls innerhalb von 30 Tagen Wasser im NUOS nicht auf 65 °C erhitzt wurde.