

M3..7

E-Kleindurchlauferhitzer



Beschreibung

- > Hydraulisch gesteuerter Kleindurchlauferhitzer (Untertischgerät) zur Versorgung eines Waschbeckens
- > Die Heizleistung schaltet sich automatisch ein, sobald Wasser durch das Gerät strömt
- > Neue Strömungstechnik für optimalen Wasserstrahl bei sparsamem Wasserverbrauch
- > Spart bis zu 85 % Energie gegenüber herkömmlichen Kleinspeichern
- > Effektives und wartungsfreundliches Blankdraht-Heizsystem IES® mit auswechselbarer Heizpatrone
- > Drucklose Bauart, benötigt eine spezielle Armatur für drucklose Warmwassergeräte
- > Abnehmbare Blende für Zugang zur zentralen Haubenschraube und Wassermengenjustage
- > Steckerfertig (3,5 kW) bzw. Netzleitung (ab 4,4 kW), Länge: ≤ 65 cm
- > Spezial-Strahlregler mit Durchflussmengenregler zum Einsatz in Strahlreglergewinde M22 / M24

Einsatzbereiche

- > für Handwaschbecken, wie z.B. im Gäste-WC
- > für Sanitärräume in Büros, Läden, Gaststätten und Praxen
- > für eine Küchenspüle (nur M6 oder M7)

Typ:	M3	M4	M6	M7
Artikelnummer:	17003	17004	17006	17007
Energieeffizienzklasse:	A *			A
Nenninhalt [Liter]:	0,2			
Bauart:	drucklos			
Mindestwiderstand des Wassers ¹⁾ [Ωcm]:	1100			
Wasseranschlüsse (Schraubanschlüsse):	G 3/8"			
Warmwasserleistung bei Δt = 25 K ²⁾ [l/min]:	2,0	2,5	3,3	3,7
Einschaltwassermenge [l/min]:	1,3	1,8	2,2	2,4
Nennleistung [kW]:	3,5	4,4	5,7	6,5
Spannung [1~ / N / PE 220 – 240 V AC]:	•	•	•	
Spannung [2~ / PE 400 V AC]:				•
Nennstrom [A]:	15,2	19,1	24,8	16,3
Erforderlicher Kabelquerschnitt [mm ²]:	1,5	2,5	4,0	2,5
Prüfzeichen VDE / Schutzart:	• / IP 25			
IES® Blankdraht-Heizsystem	•			
ca. Gewicht mit Wasserfüllung [kg]:	1,5			
Abmessungen (Höhe × Breite × Tiefe) [cm]:	13,5 × 18,6 × 8,7			

• = vorhanden bzw. ja *) Die Angabe entspricht den Anforderungen für die ab September 2015 verbindliche EU-Verordnung Nr. 812/2013. 1) Bei 15 °C 2) Temperaturerhöhung von z. B. 15 °C auf 40 °C

Ausschreibungstexthilfe

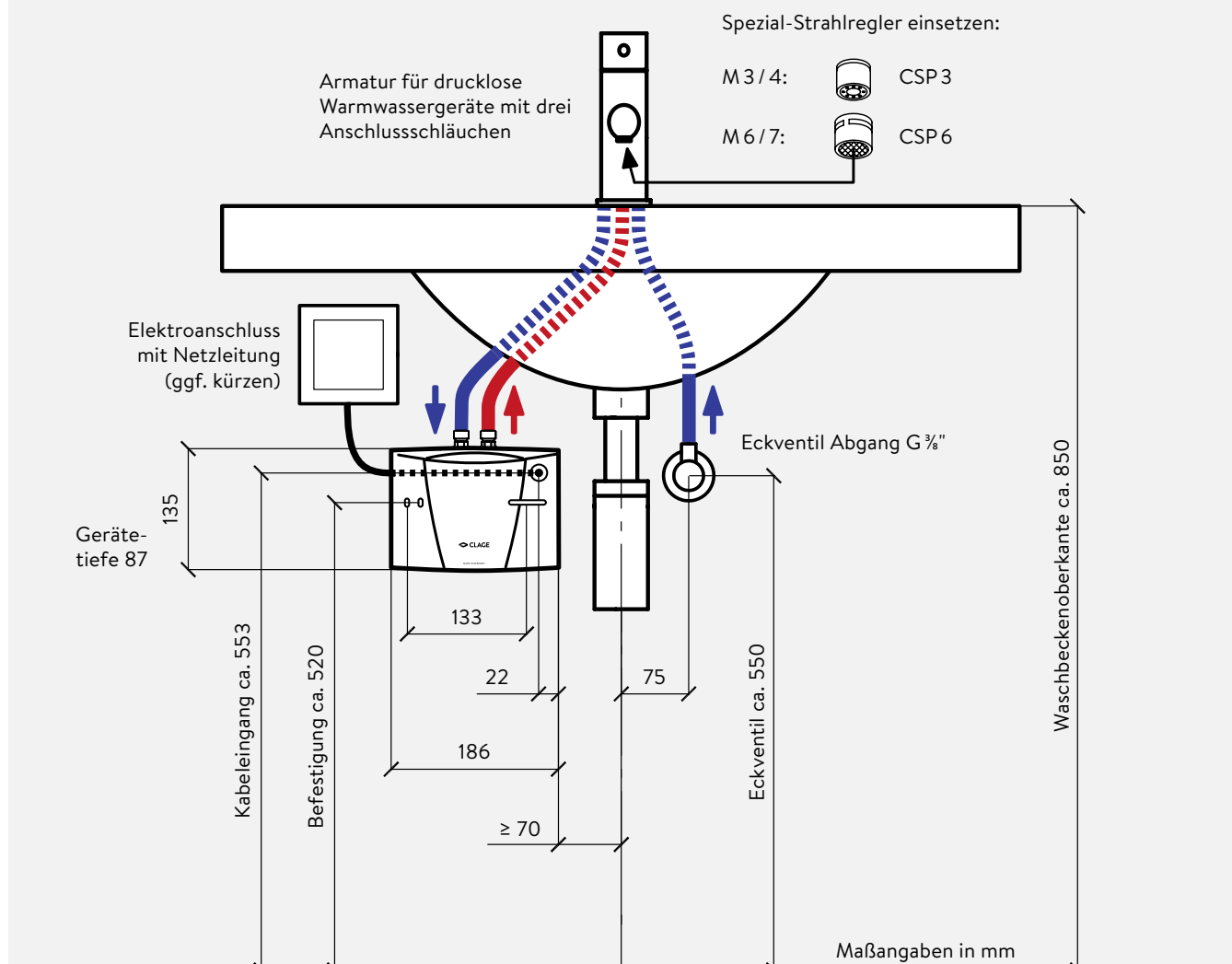
... Stück elektrischer Kleindurchlauferhitzer, hydraulisch gesteuert, drucklose Bauart, effektives Blankdraht-Heizsystem IES® mit auswechselbarer Heizpatrone, komplett einschließlich des Spezial-Strahlreglers CSP zur Versorgung eines Handwaschbeckens (der Pos. ...), Typ M..., Anschlussleistung: ... kW ... V, zur Installation mit der drucklosen Armatur der Pos. ... liefern und montieren.

M3..7

E-Kleindurchlauferhitzer



Installationsbeispiel mit **druckloser** Armatur.



Die Montage- und Gebrauchsanleitung ist bei der Installation zu beachten.

Fragen bei der Installation?

Service-Hotline:

+49 4131 8901-40

CLAGE GmbH
Pirolweg 1-5
21337 Lüneburg

Fon +49 4131 8901-0
Fax +49 4131 83200
info@clage.de
www.clage.de