

Ein Verbinder.

Für alle Mehrschichtverbundrohre

Erstmalig können Rohre mit unterschiedlichen Innen- und Außendurchmessern schnell, sicher und werkzeuglos verbunden werden.

Der Universal Verbinder ist für 16/17 mm, 20/21 mm sowie 25/26 mm verfügbar und für die Reparatur, die Neuinstallation oder zum Verbinden von unterschiedlichen Systemen geeignet. Ein Muss für jeden Installateur.

Universal Verbinder mit Gewindeanschluss/Adapter



Art.-Nr.	Rohr AD		Gewinde BSP/Rohr AD
ACURS16-1/2-AG	16 mm	x	1/2"
ACURS16-1/2-IG	16 mm	x	1/2"
ACURS16-1615	16 mm	x	15 mm
ACURS20-1/2-AG	20 mm	x	1/2"
ACURS20-3/4-AG	20 mm	x	3/4"
ACURS20-3/4-IG	20 mm	x	3/4"
ACURS26-1-AG	26 mm	x	1"

Universal Verbinder



Art.-Nr.	Rohr	Durchmesser in mm
ACURS16P-DE	ID	10.40 - 13.00
	AD	15.80 - 17.20
ACURS20P-DE	ID	13.85 - 16.00
	AD	19.80 - 21.20
ACURS26P-DE	ID	17.30 - 17.90 / 19.60 - 20.20
	AD	24.70 - 26.30

Druck- und Temperaturbereich

Der Universal Verbinder kann unter verschiedenen Temperatur- und Druckbedingungen eingesetzt werden und ist somit eine universelle Lösung für eine Vielzahl von Herausforderungen.

Anwendung	Normale Arbeitstemperatur, °C	Maximale Arbeitstemperatur, °C	Maximaler Arbeitsdruck, bar
Kaltwasser	20	20	20
Warmwasser	70	80	10
Heizungssysteme	80	90 kurzzeitig bei Funktionsstörung 100 °C	6



Entspricht den relevanten Bestimmungen gemäß DVGW W 534, DIN EN ISO 21003, KTW und DVGW W270

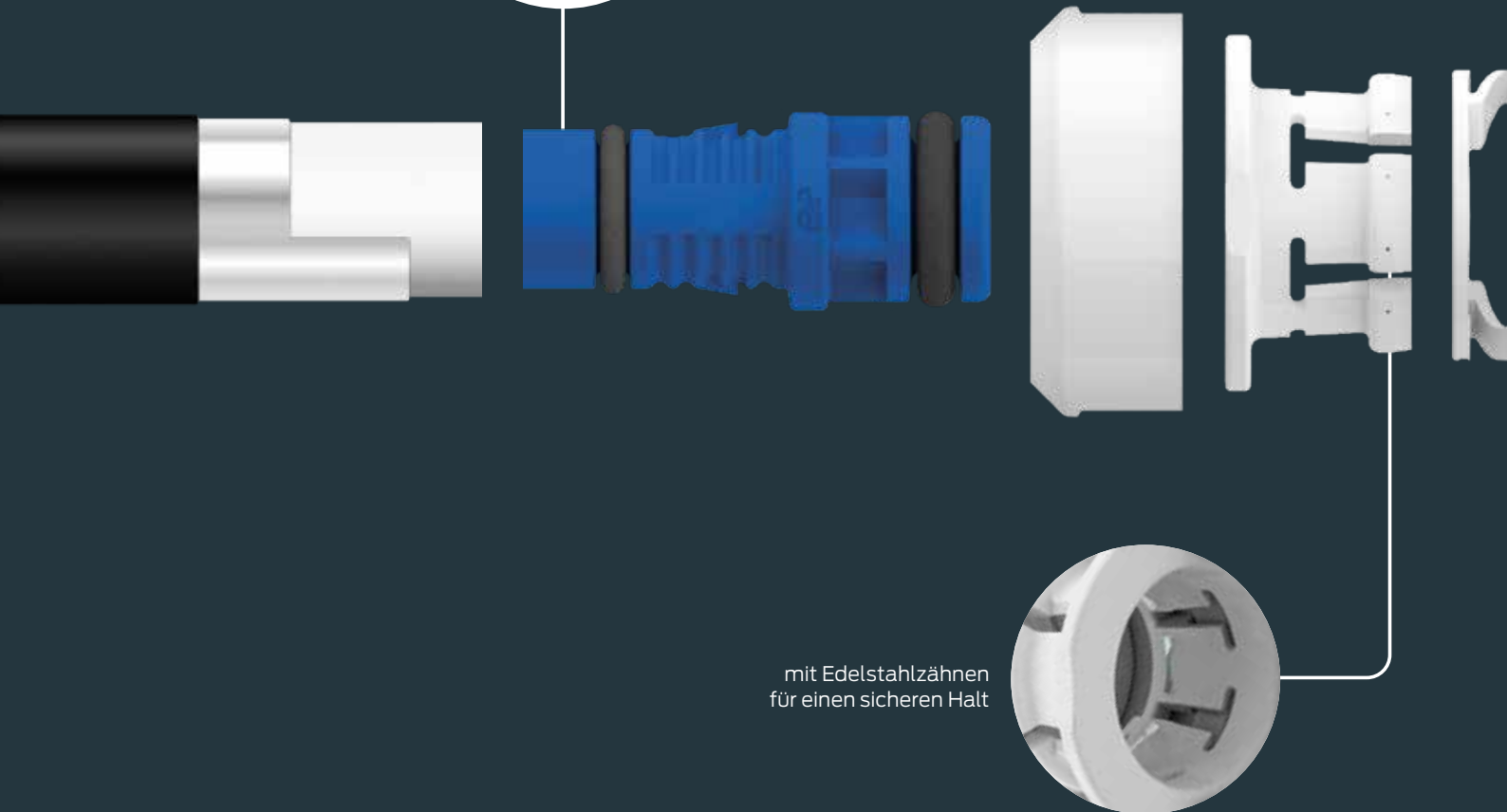


Beim genauen Hinsehen

Das einzigartige Design und die Komponenten des Universal Verbinders bieten eine hohe Flexibilität bei der Installation und ermöglichen eine dichte und dauerhafte Verbindung von Mehrschicht-Verbundrohren mit unterschiedlichem Innen- und Außendurchmesser.



für die
verschiedenen Rohr-
Innendurchmesser



mit Edelstahlzähnen
für einen sicheren Halt

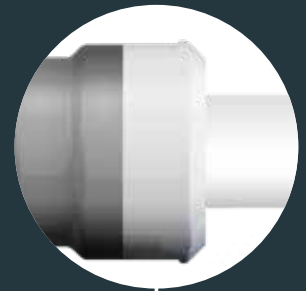
Einsatzbereiche:

Heizung, Trinkwasser kalt/warm,
Auf- und Unterputz. Bei Unterputzanwendungen muss die Wärmeausdehnung berücksichtigt werden und der Verbinder spannungsfrei verlegt und geschützt werden, damit keine Bausubstanzen in den Verbinder gelangen können.

für zusätzliche
Sicherheit



für eine schnelle,
werkzeuglose
Verbindung



zur Kontrolle
des korrekten
Steckvorgangs



durch innenliegende
O-Ringe

